



Livret d'accueil bénévole

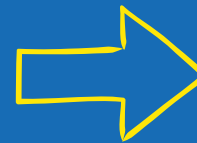
Bienvenue chez Linkee !



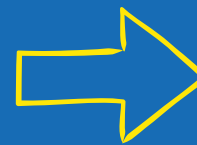
Linkee, c'est quoi ?

**Une association qui existe depuis 10 ans, fondée sur 2 grands piliers :
la lutte contre le gaspillage alimentaire et contre la précarité étudiante**

Linkee fait le lien entre les professionnels de l'alimentation qui ne veulent plus jeter leurs invendus et les étudiants dans le besoin (et parfois d'autres asso's d'aide alimentaire).



L'objectif ? Répondre à une urgence sociale croissante : la précarité alimentaire des étudiants



Collecter, reconditionner, distribuer : une logistique pro' dédiée à l'aide alimentaire durable



Linkee est présent dans 8 grandes régions universitaires : en Île-de-France, à Bordeaux, Toulouse, Montpellier, Lille, Nantes, Marseille et Lyon

Quelques chiffres

1500 à 2000

paniers distribués
chaque mois à Lyon

4 millions

de repas distribués
en France en 2025



+200

bénévoles
sur Lyon

Les devoirs des bénévoles Linkee

Gérer de manière confidentielle tout incident et orienter vers les services compétents si nécessaire



Accueillir chaque bénévole comme un véritable ami

Se réserver la possibilité d'interrompre une mission pour motif valable

Les devoirs des bénévoles Linkee

Avant la mission

- Je m'inscris seulement si je suis **disponible**
- Je m'engage à être présent **du début à la fin** de la mission
- je vérifie que mes infos soient exactes et je signale toute incapacité



Retards & annulations

- Je **préviens** si mon **retard** est **supérieur à 10 min**
- **J'annule** ma venue au moins **2h avant**
- Je respecte les décisions prises en cas d'**absences répétées**

Pendant la mission

- Je m'engage au respect et à la **non-discrimination**
- Je suis les indications des **coordinateurs**
- Je **respecte** le matériel et le lieu
- Je **ne me sers pas** dans les dons
- Je **préviens** avant de quitter mon poste

Les liens utiles pour s'inscrire aux différentes missions



Charte de bénévolat

signature et dépôt à [ce lien](#)
ou en scannant ce QR Code



Distributions

inscription à [ce lien](#) ou
en scannant ce QR Code



Ton avis ? de bénévolat

formulaire de satisfaction pour nous
partager tes retours à [ce lien](#) ou en
scannant ce QR Code



LES DISTRIBUTIONS

Distribue les invendus récupérés en équipe
et dans la bonne ambiance !



LA MISSION



- Aide au déchargement du camion et à la préparation de la distribution
- Brief des coordinateurs bénévoles
- Accueil des étudiants, présentation des plats
- Distribution des paniers alimentaires
- Rangement de la salle de distribution
- Debrief

OBJECTIF



- Distribution de colis alimentaires durables composés de denrées invendues et de surplus collectés auprès de nos partenaires
- L'accueil des étudiants dans nos distributions se fait dans une ambiance conviviale, non stigmatisante, grâce à la mobilisation et la bonne humeur de nos bénévoles... et en musique !

INFOS



- **Durée de la mission** : 2h30
- **Récurrence** : Toutes les semaines, nos distributions sont hebdomadaires

À Linkee, c'est quand tu veux et quand tu peux !
Que tu viennes occasionnellement ou toutes les semaines, tu seras bienvenu·e

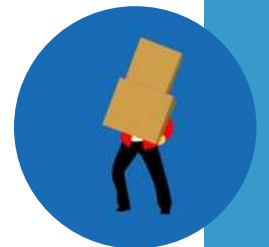
COMPÉTENCES

Tu es dynamique, accueillant·e et tu possèdes un véritable sens de l'esprit d'équipe ?

Alors tu es fait·e pour rejoindre les missions distributions !

Quelques conseils de bonne posture...

- Je **fléchis les genoux** pour ramasser ou poser un objet lourd.
- Je garde les **épaules parallèle** à mes hanches.
- Je **maintiens les charges contre mon corps**, et pas à bout de bras !
- J'utilise le **matériel mis à disposition** pour m'aider à transporter les produits. Je m'économise !



DEVIENS LINKER

Sois la solution contre l'anti-gaspillage



LA MISSION



- Le linker effectue des récupérations d'invendus et de surplus alimentaires auprès de nos partenaires
- Il les redistribue ensuite immédiatement à des associations accueillant des publics précaires, ou en distribution pour les étudiants !

INFOS



- **Durée de la mission** : 1h à 1h30
- **Récurrence** : Flexible, du lundi au samedi

À Linkee, c'est quand tu veux et quand tu peux !
Que tu sois linker occasionnel ou toutes les semaines, tu seras bienvenu·e

OBJECTIF



- Récupérer des invendus alimentaires pour lutter contre le gaspillage alimentaire !
- Un transport décarbonné (à pied, vélo, transport en commun) est mis en place pour la majorité des collectes sur des courtes distances.

COMPÉTENCES

Ton téléphone avec l'application Linkee,
un sac isotherme Linkee...
Et c'est tout !

GRAND LINK

En équipe pour l'anti-gaspillage



La mission



Formez une équipe de Linkers pour effectuer des récupérations d'invendus et de surplus alimentaires auprès de nos partenaires et les redistribuer immédiatement à des associations qui accueillent des publics précaires !

Cette mission inclut un temps de retour d'expérience afin de permettre aux participants de mieux comprendre l'impact de leur engagement.



Objectif

Récupérer tous les invendus d'un circuit constitué et les redistribuer aux associations bénéficiaires à proximité !

En équipe tu :
Réduis le gaspillage,
Lutte contre la précarité,
Redistribue,
Milite pour un impact direct et concret !



Infos

Durée de la mission :
Entre 3,5h et 4 heures !

Horaires :

Mission possible les mercredis, jeudis et vendredi après-midi à partir de 14h !

Tes outils :

Ton application, un sac isotherme Linkee, des pieds ou un vélo...et toute ton énergie, c'est tout !

TEAM PROSPECTION

Tu as quelques heures par semaines et tu veux faire bouger les lignes ?



La mission



- Trouver des commerces de proximité, sur des périmètres déterminés, pour récupérer des invendus, et échanger un contact pour du dons alimentaires !
- Trouver des associations à proximité des commerces partenaires, échanger un contact pour redistribuer les dons à l'avenir.
- Devenir, à termes, les ambassadeurs de la mission Link auprès des bénévoles mais aussi des bénéficiaires qui souhaitent s'engager de manière ponctuel.



Objectif

- Augmenter le nombre de denrées récupérées et redistribuées.
- Sensibiliser sur l'importance de lutter contre le gaspillage alimentaire.
- Faire connaître la solution des Links
- S'ancrer territorialement et préparer le développement des Links.



Infos

Durée de la mission :

Flexible, toute la journée du lundi au samedi

Durée

3h

Compétences

Tu as un bon sens relationnel, un esprit de persuasion et en plus tu es organisé.e ? Alors, tu es notre pépite pour cette mission !

P'TIT CHEF·FE

Prêt·e à investir une brigade passionnée de cuisine pour assister un·e chef·fe lors d'un atelier Linkee ?



La mission



- Mise en place des postes de travail.
- Soutien à la préparation du menu : lien entre le/la Chef/fe et les salariés participants.
- Encadrement de la mise en barquette.
- Supervision de l'hygiène (gants, charlottes, tabliers...)
- Coordination du rangement des espaces de cuisine.
- Parler de Linkee ! Ces ateliers sont des espaces de sensibilisation.



Objectif

Assister et encadrer la préparation de repas sur la base de surplus alimentaires récupérés auprès de nos partenaires.

Ces plats, confectionnés par les salariés d'une entreprise amie seront ensuite distribués auprès d'étudiants précaires sur l'une de nos distributions.



Infos

Durée de la mission :
Une demi-journée

Horaires :
Variables !

Compétences

Tu n'es pas pro ? C'est pas grave, on te forme !

Il te suffit d'aimer la cuisine et de savoir travailler en équipe !

DEVIENS UN·E PRO DU RECO'

Valorise des invendus alimentaires en associant anti-gaspillage et lutte contre la précarité !



La mission :

Sur cette mission, tu retrousses tes manches pour créer des bons petits plats équilibrés pour les étudiants. Les denrées sont acheminées directement et sont super fraîches !

Tu peux aussi être missionné.e pour reconditionner de grosses quantités en portions individuelles.



Objectif :

Transformer des invendus alimentaires **de qualité**, et, sauvés du gaspillage, en bons repas équilibrés pour les redistribuer aux étudiants bénéficiaires des distributions Linkee !



Infos :

La mission peut durer entre 2 et 3h en fonction de la quantité récupérée !

Pas besoin de compétences particulières ! On te forme !

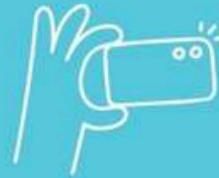


REJOINS LA TEAM COMMUNICATION

Viens partager ta passion, ton métier ou tout simplement,
vivre une nouvelle expérience !



La mission



- Faire de belles photos et vidéos sur les missions et les événements !
- Anime et crée du contenu pour le compte Instagram bénévoles de l'antenne.
- Participe à la création de visuels.
- Accompagne-nous sur des événements, (Forum, festivals, représentation) !
- Représenter Linkee dans la Presse (formation aux réponses de journalistes).



Objectif

Aide-nous à mettre en valeur l'association, ses bénévoles et leurs actions !

Les teams Comm de chaque antenne permettent de mettre en lumière les actions des bénévoles localement !

Partager leurs expériences et illustrer leurs missions permet de faire connaître le travail de Linkee et de sensibiliser davantage le public.



Infos

Durée de la mission :
flexible, toute la journée du
lundi au samedi

Horaires :
1h à 1h30

Compétences

Tu es créatif.ve, à l'aise à l'oral,
tu sais prendre des photos, et
tu es motivé.e, alors n'hésites
pas à nous prêter main forte !

REJOINS LA TEAM EVENTS

Tu as envie de créer du lien ? C'est par ici !



La mission



- Organisation des Linkee Party (recherche du lieu, déco, repas, animations, playlist...)
- Proposition de rencontres/événements pour fidéliser les différents groupes.
- Ateliers / formations...
- Tenue des stands ou orga des forums,...
- Festivals
- Etc ...



Objectif

- Créer du lien au sein de la Communauté bénévole !
- Organiser des événements de partage entre bénévoles
- Organiser des événements de sensibilisation par des bénévoles
- ...s'amuser !!



Infos


Durée de la mission :
Pas de durée

Horaires :
Pas d'horaires


Compétences

Si tu aimes rire, créer, organiser des soirées, apporter de la joie autour de toi, c'est ta mission !

Merci de faire partie de l'aventure Linkee



En rejoignant Linkee Lyon, tu ne rejoins pas seulement une association : tu rejoins un mouvement solidaire porté par des étudiant·es et des bénévoles engagé·es pour une alimentation plus juste et durable !



Chaque collecte, chaque distribution, chaque sourire compte. Grâce à toi, des milliers d'étudiant·es peuvent accéder à une aide alimentaire digne et à un espace de convivialité.

Ensemble, transformons les invendus en solidarité. À très vite sur le terrain

Pour suivre Linkee :

-  @linkeeofficiel
-  @Linkee
-  @LinkeeOfficiel
-  @linkee_lyon
-  lyon@linkee.co